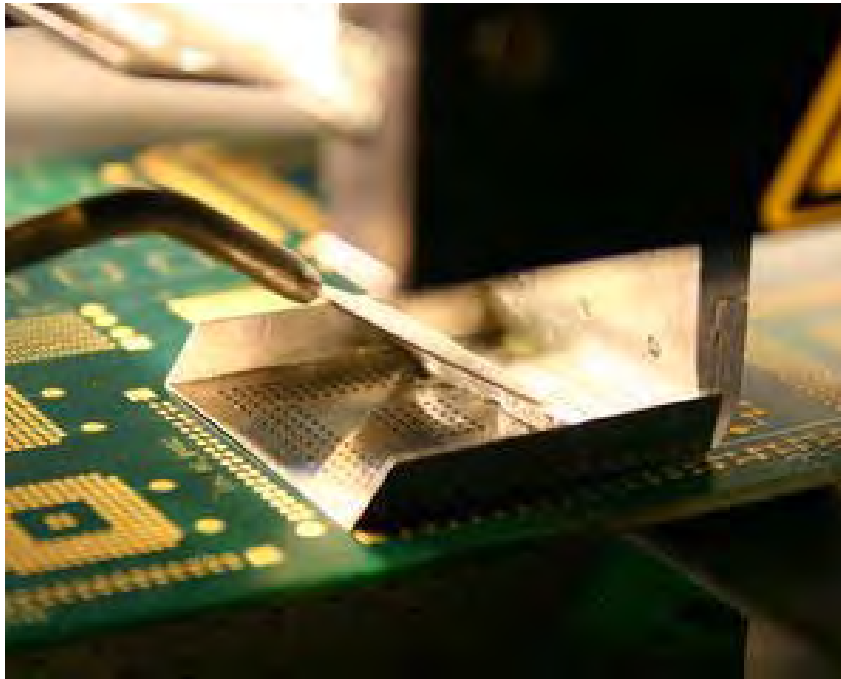


FINEPLACER® Lotpastendruckwerkzeuge



Bei dicht bestückten Boards ist das Aufbringen von Lotpaste über einen Lotpastendruckkopf eine clevere Lösung.

Auch auf eng umgrenzten Flächen wird somit passgenau Lot appliziert.

Über das optische System des FINEPLACER® kann hochgenau ausgerichtet und positioniert werden.

Eigenschaften*

- Empfohlen für dicht bestückte Leiterplatten
- Präzises Druckbild dank überlegenem optischen System
- Schablonendruck schnell in den Reparaturkreislauf integrierbar

* je nach Konfiguration